

FORMATIONS
INSTITUTIONS

20
21

OSÉO

OSÉO FORMATION
CROIRE AUX POTENTIELS

Troubles du
Spectre de l'Autisme

Handicaps

Troubles Neuro-
Développementaux



Evaluer



Accompagner



Superviser



contact.oseoformation@gmail.com



07.83.04.55.44



www.oseoformation.fr



CROIRE AUX POTENTIELS

www.oseoformation.fr

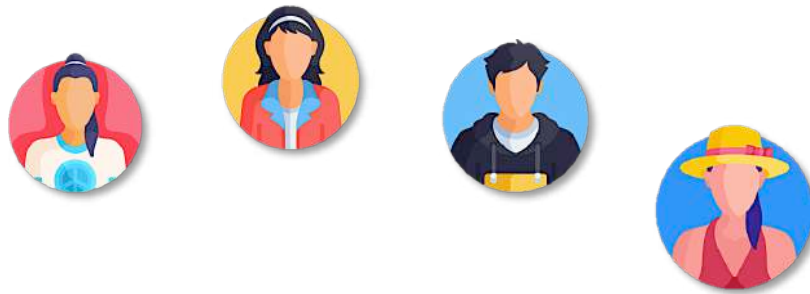
Oséo Formation – 10, rue Jacques Brel, 62121 Achiet-le-Grand
SARL au capital de 800 euros, RCS d'Arras, immatriculée sous le
numéro 882.466.543 à la préfecture d'Arras
N° SIRET : 88246654300015

SOMMAIRE

	Les troubles du spectre de l'autisme (TSA)	<i>p.7</i>
	<i>par Céline JACOB GROSMAITRE</i>	
	Accompagner une personne présentant un TSA : Oser se lancer !	<i>p.8</i>
	<i>par Cécile NEIRO</i>	
	Intervention précoce auprès de jeunes patients présentant un TSA	<i>p.9</i>
	<i>par Valentin BEAUJEARD</i>	
	VB-MAPP : analyse du comportement verbal et évaluation	<i>p.10</i>
	<i>par Valentin BEAUJEARD</i>	
	Accompagner les adolescents et les adultes avec un TND	<i>p.11</i>
	<i>par Charlotte GAMARD</i>	
	Comportements défis : identifier et intervenir	<i>p.12</i>
	<i>par Céline JACOB GROSMAITRE</i>	
	Jeu et communication	<i>p.13</i>
	<i>par Lauriane VENIN</i>	
	Se lancer dans la CAA : outils, mise en place et modélisation	<i>p.14</i>
	<i>par Christel PIRKENNE</i>	
	Favoriser et entrainer les habiletés sociales et conversationnelles	<i>p.15</i>
	<i>par Juliette COSNIER</i>	
	Le jeu dans les TSA et les troubles du développement intellectuel	<i>p.16</i>
	<i>par Lauriane VENIN</i>	
	Troubles de la communication sociale	<i>p.17</i>
	<i>par Emmanuelle MONTOLLOY</i>	
	Les troubles de l'intégration sensorielle	<i>p.18</i>
	<i>par Hélène SCOUR</i>	
	Alimentation et troubles du spectre de l'autisme	<i>p.19</i>
	<i>par Agathe CHABROUD</i>	
	Sexualité dans l'autisme	<i>p.20</i>
	<i>par Marie GOLBERY JAGNOUX</i>	



PRÉSENTATION



OséO, c'est la réunion de quatre orthophonistes cliniciens et formateurs. Notre intérêt commun pour les Troubles du Spectre de l'Autisme, les Troubles du Neuro-Développement, et le Handicap en général nous rassemble pour vous proposer un programme de formations dédié à ces questions, à l'évaluation, et à l'accompagnement.

Notre souhait : croire aux potentiels des personnes présentant de nombreux défis à relever dans le domaine de la communication, du jeu, de l'autonomie et de l'inclusion.

Nous vous proposons dans ce catalogue notre offre de formations dédiées aux établissements. Les formations décrites sont à envisager comme une base personnalisable, sur laquelle nous nous appuierons ensemble pour rendre la formation au plus proche de vos besoins.



INFORMATIONS PRATIQUES



Contact :

Toutes les demandes d'informations et de devis se font via l'adresse mail Oséo : contact.oseoformation@gmail.com



Planification des dates :

Après avoir signé un devis, le formateur se met en contact avec vous pour planifier des dates de formation qui conviennent à votre établissement.



Nombre maximum de participants :

L'établissement paie un forfait à la journée, il n'y a donc pas de nombre minimum de participants.

Le maximum est fixé à 18 personnes.



Prix :

Le prix d'une journée de formation est fixé à 1200 euros.

Il correspond à la participation de 7 personnes en inscription externe. Il est donc plus avantageux pour un établissement de faire venir directement le formateur.



Frais du formateur :

Les frais de déplacement, logement et restauration du formateur sont à ajouter au prix de la formation, et seront réglés par l'établissement.



Supports de formation :

Oséo imprime et vous envoie les supports de formation, sauf si vous souhaitez les imprimer vous-mêmes, auquel cas, Oséo vous envoie le pdf et déduit 50 euros par jour du prix global.



Lieu de formation :

La salle est mise à disposition par vos soins. Elle doit être assez grande pour accueillir le nombre de participants prévu, en nombre de tables et de chaises.

Merci de prévoir une table supplémentaire pour le matériel du formateur. Vous devez prévoir un vidéo-projecteur, un écran, un paperboard et des feutres, une rallonge-multiprise pour le formateur.



Moyen permettant d'apprécier l'exécution des objectifs de la formation :

Un questionnaire est donné aux participants après la formation pour justifier l'acquisition des connaissances la formation.



Label qualité :

Oséo Formation est labellisé Datadock.





Les troubles du spectre de l'autisme



INTERVENANTE

Céline JACOB GROSMAITRE, Psychologue



VOLUME HORAIRE

2 journées (14 heures)



Objectifs : Suite à cette session de formation, les participants connaîtront les critères diagnostiques, les particularités de fonctionnement des personnes avec autisme et les différentes approches recommandées par la Haute Autorité de Santé (HAS) en fonction de leur profil et de leurs besoins.

Programme :

Programme mis à jour
le 10 Novembre 2020

Jour 1

Qu'est ce que l'autisme ?

Présentation : Historique, définition, quelques chiffres, causes.

La dyade autistique : Communication sociale et comportements restreints et répétitifs.

Les particularités de fonctionnement : Communication sociale, fonctionnement social et fonctionnement sensoriel.

Jour 2

Quelles sont les approches recommandées ?

Les recommandations de la Haute Autorité de Santé

Les approches cognitivo-comportementales :

- Le modèle de Denver (ESDM)
- Le TEACCH
- L'ABA
- Les groupes d'entraînement aux habiletés sociales
- La psychoéducation des personnes présentant un TSA et des parents



Pour aller plus loin au sujet de l'intervention précoce avec une présentation de l'ESDM, rendez-vous p. 9



Si vous souhaitez poursuivre au sujet de l'analyse appliquée du comportement et des évaluations associées, rendez-vous aux pages 10, 11 et 16



Les formations p. 15 et 17 permettent de poursuivre la présentation des habiletés sociales et conversationnelles





Accompagner une personne présentant un TSA : Oser se lancer !



INTERVENANTE

Cécile NEIRO, Orthophoniste



VOLUME HORAIRE

2 journées (14 heures)

- 1^{ère} journée de formation
- 2^e journée de formation à quelques semaines d'intervalle



Objectifs : Suite à cette session de formation, les participants seront familiarisés avec les particularités de fonctionnement des personnes présentant un Trouble du Spectre de l'Autisme (TSA) et disposeront de repères clairs. Ainsi, ils seront capables de se lancer dans des accompagnements spécifiques en clarifiant, en s'adaptant mais aussi en faisant preuve de créativité afin de proposer des situations d'apprentissage fonctionnelles et individualisées.

Programme :

Programme mis à jour
le 10 Novembre 2020

Jour 1

Le fonctionnement langagier et communicationnel :
Présentation des particularités et atteintes de la forme, du contenu et de l'utilisation du langage.

Le traitement de l'information et des stimuli :
Repérer les particularités cognitives et sensorielles

La santé : Les points de vigilance

Adaptations et apprentissages : Pourquoi ?
Comment ? Connaître le modèle de processus de production du handicap.

Les principes généraux de l'accompagnement adapté : Comprendre ce qu'est la clarification, et ses objectifs.

La sécurité de base : Proposer les conditions d'accompagnement permettant de sécuriser la personne autiste afin de prévenir l'apparition de comportements-défis.

Jour 2

Attribution de signification et visualisation :

Repérer les différents niveaux d'attribution de signification pour proposer des outils de repérage spatio-temporel adaptés.

Repères pour clarifier l'espace et le temps :

Savoir comment mettre en place des outils de repérage spatio-temporel.

Clarification des activités : Savoir choisir le matériel et présenter les activités pour les rendre réalisables.

Création et/ou adaptation de matériel :

Pouvoir proposer des activités fonctionnelles et des situations d'apprentissage adaptées en séance.



Une formation de base pour travailler auprès de personnes présentant un TSA et pour les accompagner de manière adaptée



Intervention précoce auprès de jeunes patients présentant un trouble du spectre de l'autisme : *Présentation et application des procédés de l'ESDM*



INTERVENANT

Valentin BEAUJÉARD, Orthophoniste



VOLUME HORAIRE

4 journées (28 heures)

- 2 journées de formation
- 1 journée d'observation et d'analyse de pratique
- 1 journée de supervision clinique autour des techniques



Objectifs : Suite à cette session de formation, les participants maîtriseront les notions-clés des troubles du spectre de l'autisme ainsi que de l'intervention précoce. L'approche de l'Early Start Denver Model (ESDM) et ses origines théoriques leur permettront de s'approprier les procédés d'évaluation et de rédaction des objectifs, mais aussi d'appliquer les étapes nécessaires à la mise en place de routines d'activités pour travailler auprès d'enfants à partir d'une approche naturelle, ludique, dont les fondements sont développementaux et comportementaux.

Programme:

Programme mis à jour
le 10 Novembre 2020

Jour 1

Les troubles du spectre de l'autisme : Définition, diagnostic, étiologie, recommandations et intervention précoce.

L'Early Start Denver Model (ESDM) : Présentation et principes généraux de l'approche.

Evaluation en ESDM : Domaines évalués, et modes de cotations au travers des curriculums proposés par le manuel de l'ESDM.

Les objectifs de travail : Construction et rédaction d'objectifs afin d'observer et de suivre les progrès des enfants de la structure.

Jour 2

Intervention – Mise en application de l'ESDM : Devenir un bon partenaire de jeu et instaurer des routines et leurs différentes phases. Organisation et ajustements lors des séances de travail.

Intervention – Développer les domaines socles : Préciser le développement de compétences telles que l'imitation, le jeu et la communication.

Jour 3

Journée d'observation et d'analyse de pratique

Cette journée est l'occasion de pouvoir discuter de certains enfants de l'unité et pouvoir observer une séance auprès d'eux. Des temps d'échanges pourront être initiés autour des difficultés rencontrées afin de préciser les objectifs, les procédés d'apprentissages et les routines d'activités.

Jour 4

Journée de supervision clinique

A partir de séances observées, ou de films effectués au préalable, des thématiques mettant en difficultés l'équipe pourront être dégagées et discutées pour, in fine, préciser les techniques de l'approche ESDM lors de cette journée de supervision.



Pour approfondir les
compétences de jeu, rendez-
vous p. 16





Le VB-MAPP :

Analyse du comportement verbal et évaluation de l'enfant présentant un Trouble du Spectre de l'autisme (TSA) ou un Trouble du Langage



INTERVENANT

Valentin BEAUJÉARD, Orthophoniste



VOLUME HORAIRE

4 journées (28 heures)

- 2 journées de formation
- 1 journée de pratique autour de profils d'enfants de l'établissement
- 1 journée de supervision clinique autour du VB-MAPP

Objectifs : Suite à cette session de formation, les participants seront capables d'analyser des comportements à partir de leurs antécédents et leurs conséquences et pourront appliquer ce mode d'analyse aux comportements verbaux. Ils connaîtront les éléments du VB-MAPP et seront aptes à utiliser l'outil pour évaluer les enfants concernés, mais aussi pour interpréter les profils obtenus et pouvoir rédiger des objectifs et des projets thérapeutiques personnalisés et adaptés.

Programme:

Programme mis à jour
le 10 Novembre 2020

Jour 1

Les troubles du spectre de l'autisme : Définition, diagnostic, étiologie, recommandations

L'analyse appliquée du comportement : Présentation et principes généraux avec l'analyse de comportements en ABC

L'analyse du comportement verbal : Importance de l'aspect fonctionnel du langage avec la classification apportée par B. Skinner des opérants verbaux élémentaires, essentiels à l'utilisation du VB-MAPP.

Présentation générale du VB-MAPP : Description des éléments proposés par cet outil d'évaluation et de leur agencement global.

Jour 2

Approfondissement de notions d'ABA avec les présentations des antécédents et des conséquences à notre disposition.

Evaluation des jalons : Analyse fine des jalons proposés dans cette partie essentielle du VB-MAPP et mise en lien avec des propositions de matériels ou de situations permettant leur évaluation.

Introduction à l'évaluation des obstacles afin de mieux cerner cette deuxième partie de l'outil.

Jour 3

Journée pratique clinique

Retours d'expériences de la part des professionnels de l'équipe et échange autour d'analyses de profils d'enfants accueillis sur la structure pour illustrer certaines thématiques ou difficultés rencontrées par l'équipe.

Jour 4

Journée de supervision clinique

Mise en pratique des difficultés et thématiques soulevées par les professionnels lors des échanges de la journée pratique.

Travail autour de passations du VB-MAPP, d'analyse et d'interprétation de profils obtenus, et rédaction d'objectifs et de projets thérapeutiques pour les enfants de la structure, ciblés au préalable.



Pour aborder l'évaluation auprès d'adolescents ou d'adultes, rendez-vous p. 11



Accompagner les adolescents et les adultes avec troubles neuro-développementaux sévères dans une perspective fonctionnelle



INTERVENANTE

Charlotte GAMARD, Orthophoniste



VOLUME HORAIRE

4 journées (28 heures)

- 2 journées de formation
- 1 journée de cas cliniques apportés par la formatrice
- 1 journée de supervision, après trois mois environ



Objectifs : Suite à cette formation, les participants seront en mesure de connaître les spécificités de l'approche fonctionnelle auprès des adolescents et des adultes présentant un TND sévère, afin de cerner les priorités d'un tel accompagnement. Ils sauront utiliser les outils existants pour cette population et mettre en place auprès des personnes accueillies les compétences prioritaires. Ils pourront avoir un regard critique sur leur pratique afin d'envisager des solutions en équipe.

Programme:

Programme mis à jour
le 10 Novembre 2020

Jour 1

Spécificité des adolescents et adultes avec TND sévères : Définition, étiologie, particularités.

Pourquoi une approche fonctionnelle ?
Différences avec une approche développementale, pratique centrée autour des compétences prioritaires.

Comprendre les fonctions du comportement :
Présentation de l'analyse des comportements et de leur fonction.

Apprentissage et motivation : principes de l'apprentissage, enseignement des comportements, construction et maintien de la motivation.

Enseigner en contexte : se saisir des moments du quotidien pour enseigner les compétences prioritaires, savoir faire de chaque temps un temps d'apprentissage contextualisé.

Jour 2

Travailler avec des objectifs précis et naturels :
présentation d'outils tels que l'EFL et l'AFLS

Compétences prioritaires à mettre en place :
Communication – dont CAA – loisirs adaptés et compétences sociales de base.

Jour 3

Journée de cas cliniques

Présentation de cas cliniques et réflexion pour mettre en pratique les journées de formation.

Jour 4

Journée de supervision

Suite à la présentation des personnes et du compte-rendu, il s'agira de visionner des films afin d'illustrer les difficultés et freins rencontrés. Suite à cela, il sera question d'envisager des solutions, d'affiner les objectifs de travail et, enfin, de pouvoir guider l'équipe pour la suite et pour ouvrir la réflexion aux autres personnes accueillies au sein de la structure.



Pour aborder la thématique de la sexualité, rendez-vous p. 20





Comportements défis : identifier et intervenir



INTERVENANTE

Céline JACOB GROSMATRE, Psychologue



VOLUME HORAIRE

3 journées (21 heures)



Objectifs : Suite à cette session de formation, les participants pourront mobiliser une approche et des outils afin d'analyser les comportements considérés comme problématiques. Ils pourront mettre en place des programmes d'accompagnement afin de diminuer l'apparition de comportements défis et augmenter les comportements adaptés.

Programme :

Programme mis à jour
le 10 Novembre 2020

Jour 1 - Comprendre

Qu'est-ce qu'un comportement défi ? Définition et manifestations.

Comprendre un comportement : Lois et fonctions du comportement.

Les principes de l'analyse fonctionnelle

Jour 2 - Intervenir

Les grilles d'analyse fonctionnelle : Quelques exemples.

Intervenir : Les antécédents, les conséquences, apprendre un nouveau comportement.

Études de cas

Jour 3 – Reprise clinique

Les participants devront apporter du matériel clinique afin de réfléchir ensemble à des comportements défis qui les ont mis en difficultés. Des temps d'échange pourront mener sur des situations problématiques.



Pour d'autres évaluations fonctionnelles permettant d'identifier ou d'objectiver des comportements défis, rendez-vous aux pages 10 et 11





Jeu et Communication



INTERVENANTE

Lauriane VENIN, Orthophoniste



VOLUME HORAIRE

4 journées (28 heures)

- 2 journées de formation
- 1 journée d'observation
- 1 journée de supervision



Objectifs : Une formation pour deux thématiques. Suite à cette session de formation, les participants seront familiarisés aux compétences de jeu et de loisirs et sauront les développer grâce à une approche comportementale rigoureuse et dynamique. Les notions essentielles de communication alternative et augmentée (CAA) et la philosophie qui la sous-tend seront éprouvées par les participants. Deux journées d'observation, de réflexion commune et de supervision permettront de mettre en pratique et d'ajuster les notions développées au sein de la structure et auprès des personnes accueillies.

Programme:

Programme mis à jour
le 10 Novembre 2020

Jour 1

Les renforçateurs et les guidances : Comprendre l'intérêt des outils provenant d'approches comportementales.

Les compétences de jeu et de loisir : Pourquoi et comment travailler le jeu ? Quels jeux utiliser ?

Jour 2

Communication alternative et augmentée : Introduction des principaux outils de CAA et apprentissage de signes

Présentation d'outils pratiques : Samu verbal, signalétique dans l'établissement, emplois du temps, cahiers de vie.

Jour 3

Journée d'observation au sein de l'établissement

Observation de l'équipe et du public accueilli afin d'en dégager des thématiques de réflexion et de faire émerger des objectifs de travail.

Jour 4

Journée de supervision clinique

Retour sur les difficultés ou problèmes rencontrés lors de la journée d'observation. L'objectif est de réfléchir ensemble, d'envisager des pistes de travail et d'affiner le projet individuel des personnes observées.



Pour une formation dédiée à la CAA, rendez-vous p.14

Pour une formation dédiée au jeu, rendez-vous p. 16





Se lancer dans la CAA : outils, mise en place et modélisation



INTERVENANTE

Christel PIRKENNE, Orthophoniste



VOLUME HORAIRE

4 journées (28 heures)

- 3 journées de formation
- 1 journée de pratique et approfondissement



Objectifs : Suite à cette session de formation, les participants seront conscients de l'intérêt des outils de communication alternative et augmentée (CAA). Ils seront capables de définir ces outils et la notion de CAA, mais aussi de les utiliser afin de permettre l'émergence de communication chez des locuteurs débutants. Les deux dernières journées de ce programme permettront de manipuler et d'expérimenter l'utilisation d'outils linguistiquement robustes, mais aussi de revenir sur leur pratique et les problématiques rencontrées.

Programme:

Programme mis à jour
le 10 Novembre 2020

Jour 1

La CAA c'est quoi ? Définition, mythes de la CAA et avantages pour les enfants présentant un TSA, un TDI, un TND.

Les différents types de symboles : les systèmes signés, les symboles tangibles, les symboles graphiques.

La multimodalité : intérêt, avantages spécifiques des signes, apprentissage de quelques signes.

Quelle évaluation ? Pistes pour l'évaluation en amont de la mise en place d'un outil de CAA.

Jour 2

Le communicateur émergent : Définition, comment augmenter sa participation, comment être un bon partenaire de communication.

Découverte d'outils (PECS, Makaton, tableaux de choix, tableaux de langage assisté), avantages et limites des outils présentés, mise en pratique et manipulation.

Vers un outil robuste : Définition et première approche du vocabulaire de base.

Découverte et manipulation d'outils robustes : PODD, Proloquo2Go, Snap Core First.

Jour 3

La modélisation : Définition et stratégie efficaces pour modéliser de manière fluide.

Le vocabulaire de base : Comment favoriser son apprentissage, exemples et mises en pratique.

Et en structure ? Réflexion quant à l'utilisation des outils dans la pratique professionnelle et élaboration d'objectifs.

Présentation de cas cliniques

Jour 4

Journée d'approfondissement et de retour sur la pratique

Cette dernière journée permettra de discuter des problématiques rencontrées et d'envisager des solutions ou d'engager une réflexion. Un temps de supervision permettra d'aborder des situations cliniques choisies, et d'affiner les objectifs de travail.



Favoriser et entraîner les habiletés sociales et conversationnelles chez l'enfant présentant un TSA ou autres TND



INTERVENANTE

Juliette COSNIER, Orthophoniste



VOLUME HORAIRE

2 journées (14 heures)



Objectifs : A l'issue de ces deux jours de formation, les participants repartiront avec des notions-clés pour évaluer, intervenir et accompagner les enfants d'âge pré-scolaire et scolaire présentant des difficultés à décoder les émotions, comprendre les relations sociales et s'adapter à un contexte de communication.

Programme :

Programme mis à jour
le 10 Novembre 2020

Jour 1

Apports théoriques et données scientifiques sur le développement social de l'enfant dans le cadre d'un TSA ou d'autres troubles neurodéveloppementaux.

Evaluation des compétences socio-émotionnelles précoces et avancées, des fonctions de communication et analyse conversationnelle (outils normatifs et critériés, questionnaires parentaux).

Construire des objectifs individuels, fonctionnels et au plus proche des attentes de l'enfant et de sa famille. Réflexion sur la motivation et le rapport à la norme.

Intérêt d'une approche cognitivo-comportementale et de l'éducation structurée dans l'entraînement des habiletés sociales. Comment créer un cadre sécurisant pour l'enfant ? Quelles techniques d'apprentissage ?

Jour 2

Tour d'horizon de programmes d'entraînement aux habiletés sociales déjà existants.

Le vidéo-modeling et les scénarios sociaux

Les outils pour favoriser la conversation et les compétences socio-émotionnelles : jeux de rôles, mimes, supports pour converser, bandes dessinées, applications numériques...

Le travail en groupes d'enfants d'âge pré-scolaire ou scolaire.

L'enjeu de l'accompagnement parental et de la généralisation des acquis



Pour se concentrer d'autant plus sur l'aspect social et pragmatique de la communication, rendez-vous p. 17



Le jeu dans les troubles du spectre de l'autisme et les troubles du développement intellectuel : *Jouer pour apprendre, apprendre à jouer*



INTERVENANTE

Lauriane VENIN, Orthophoniste



VOLUME HORAIRE

4 journées (28 heures) proposées en 2x2 jours



Objectifs : Suite à cette session de formation, les participants seront capables de repérer, décrire et évaluer les compétences de jeu afin d'en dégager des objectifs d'apprentissage. Ils pourront se positionner en tant que partenaire de jeu et mettre leur créativité au service d'objectifs fonctionnels et précis, afin de développer les compétences d'imitation et de jeu grâce à certaines notions essentielles d'approches comportementales. Ils seront aussi familiarisés avec le travail d'habiletés sociales et conversationnelles dans des situations de jeux de groupe et via des applications numériques.

Programme:

Programme mis à jour
le 10 Novembre 2020

Jour 1

Le jeu, c'est quoi ? Définitions, classifications et place dans le développement de l'enfant typique.

Les compétences nécessaires au jeu : Pourquoi et comment l'enfant joue ? Présentation des fonctions du jeu.

Particularités du jeu dans les TSA et les TDI : Particularités spécifiques, stéréotypies et hypothèses explicatives des difficultés et particularités cognitives.

L'ABA au service de l'apprentissage et du jeu : Comprendre l'analyse appliquée du comportement et les principes comportementaux essentiels.

Jour 2

L'ABA au service de l'apprentissage et du jeu : Expérimenter l'utilisation de renforçateurs, de guidances et d'apprentissage sans erreur.

Devenir un partenaire de jeu : de la théorie à la pratique avec les notions de pairing, de motivation, de contrôle instructionnel et le programme ESDM.

Évaluer le jeu : Comment et pourquoi évaluer ? Évaluation formelle avec le VB-MAPP, et informelle auprès de l'entourage.

Jour 3

Développer les compétences de jeu... Développer l'imitation et le jeu avec un plan d'enseignement et un programme comportemental.

...au service de notre créativité : Choisir et détourner les jeux en fonction d'un objectif. Quel matériel choisir pour entraîner les jalons de jeu du VB-MAPP.

Le video-modeling – procédures : Découvrir les principes de base, entraînement et mise en pratique.

Jour 4

Le video-modeling – application en orthophonie : Présentation des cartes d'idées de jeu, et protocole d'entraînement pour développer le jeu en autonomie via les Playmobils®

Développer les habiletés sociales et conversationnelles par le jeu : Lego therapy et groupes d'habiletés sociales.

Vous voulez aller plus loin
dans l'ESDM ou le VB-MAPP ?
Rendez-vous p. 9 et 10



Troubles de la communication sociale :

Evaluation et prise en charge en orthophonie



INTERVENANTE

Emmanuelle MONTOLY, Orthophoniste



VOLUME HORAIRE

2 journées (14 heures)



Objectifs : Suite à cette session de formation, les participants auront conscience du rôle indispensable de la communication sociale dans l'adaptation sociale et la réussite éducative. Les repères neuropsychologiques des fonctions socio-cognitives et leur intrication dans la communication seront abordés pour permettre ensuite de prendre connaissance et d'expérimenter des outils à disposition pour l'évaluation mais aussi pour la rééducation.

Programme:

Programme mis à jour
le 10 Novembre 2020

Jour 1

Repères neuropsychologiques : Principes généraux sur le processus impliqué, bases neuroanatomofonctionnelles, modèles cognitifs.

Communication sociale, quels domaines ? Les fonctions socio-cognitives, le langage et la pragmatique langagière, la causalité, le jugement moral. Présentation détaillée et leur développement chez l'enfant.

Les fonctions exécutives nécessaires : Présentation et importance de leur rôle dans les fonctions socio-cognitives.

Notions de psychologie sociales : le Soi, l'estime de soi, l'attribution causale, la norme. Présentation et mise en perspective dans la communication sociale.

Pathologies concernées par des troubles des fonctions socio-cognitives chez l'enfant : Troubles du Spectre de l'Autisme, troubles du langage oral, TDA-H, psychopathologies et autres troubles.

Bilan chez l'enfant : Anamnèse, clinique et épreuves normées.

Jour 2

Bilan chez l'enfant (suite) : Les bilans non orthophoniques et le parcours diagnostic.

Rééducation : Abord des axes de travail et mise en commun de matériel existant.

Rééducation (suite) : Ateliers de création de matériel propre, détournement de matériel existant et accompagnement parental.



Afin d'approfondir les notions de communication et d'habiletés sociales, rendez-vous p. 15





Les troubles de l'intégration sensorielle :

Sensibilisation, évaluation et accompagnement



INTERVENANTE

Hélène SCOUR, Psychomotricienne



VOLUME HORAIRE

2 ou 3 journées (14 ou 21 heures)

- 2 journées de formation socles
- 1 journée d'approfondissement possible



Objectifs : Suite à cette session de formation, les participants seront en mesure de comprendre les particularités sensorielles, leurs répercussions dans le développement et le quotidien. Ils seront sensibilisés à différents profils sensoriels en fonction de l'âge de la personne et pourront repenser leur accompagnement en fonction des éléments recueillis : objectifs individualisés, aménagement du quotidien et de l'environnement, activités sensorielles personnalisées.

Programme:

Programme mis à jour
le 10 Novembre 2020

Jour 1

Théorie de l'intégration sensorielle : Historique, définition, et processus impliqués

Modèle théorique de Winnie Dunn : continuum entre les seuils neurologiques et les réponses comportementales

Les troubles de l'intégration sensorielle : Hypo-/hyperactivité sensorielle, troubles de la co-modalité sensorielle et impacts sur la régulation du niveau d'éveil.

Sémiologie des troubles de l'intégration sensorielle pour chaque sens : observer et repérer les signes d'hypo-, d'hyperactivité ou de troubles de coordination sensorielle. Penser leur impact dans le développement et le quotidien de la personne, et analyse particulière dans les cas de sélectivité alimentaire.

Evaluations sensorielles : apports et possibilités d'évaluations selon l'âge du sujet. Présentation de la version abrégée du profil sensoriel de Dunn.

Jour 2

Différents accompagnements des troubles de l'intégration sensorielle : Accompagnements éducatifs, rééducatifs et thérapeutiques.

Aménagement temporel de l'environnement :

Réflexions autour des possibilités d'adaptations temporelles ajustées au profil sensoriel du sujet.

Aménagement spatial de l'environnement :

Réflexions autour des possibilités d'adaptations spatiales ajustées au profil sensoriel du sujet.

Activités sensorielles : quelles activités proposer et autour de quels objectifs ?

Jour 3 – APPROFONDISSEMENT

Evaluation sensorielle :

Profil sensoriel de Dunn version 1 et 2, bébés, enfants, adolescents/adultes, EESA, PSP-R.

Profil sensoriel de Dunn version longue :

Présentation, cotation, interprétation et transmission des résultats, puis ateliers pratiques.

Lorsque les outils existants ne sont pas adaptés :

Constitution d'une mallette d'observation des particularités sensorielles, et autres outils.

Accompagnement des particularités sensorielles en psychomotricité : Objectifs rééducatifs et thérapeutiques, soutien des familles et professionnels, et réflexions autour de médiations sensorielles.





Alimentation et troubles du spectre de l'autisme



INTERVENANTE

Agathe CHABROUD, Orthophoniste



VOLUME HORAIRE

2 journées (14 heures)



Objectifs : Suite à cette session de formation, les participants seront familiarisés avec le développement de l'oralité et la notion de trouble alimentaire. Ils seront capables de comprendre les liens entre l'alimentation et les troubles du spectre de l'autisme, mais aussi d'évaluer les troubles auprès de sujets TSA, au sein de leur environnement. Des notions pratiques et théoriques seront apportées quant à l'évaluation mais aussi au sujet de la prise en soin des difficultés sensorielles, cognitives et comportementales sous-jacentes.

Programme:

Programme mis à jour
le 10 Novembre 2020

Jour 1

Introduction de la problématique: brainstorming sur l'acte de manger, le repas en structure et sur les attentes des participants.

Alimentation et cultures: notions de base sur le développement de l'oralité et définition d'un trouble alimentaire.

Les sens lorsque nous mangeons : présentation des étapes de l'intégration sensorielle, des extéro- et intero-capteurs et optimisation des sensations et perceptions.

Les troubles du spectre de l'autisme : classifications DSM et définitions.

Alimentation dans les TSA : Développement des notions de sélectivité, de quantité et de comportement.

Evaluation des troubles : Evaluation de la personne qui présente un TSA, mais aussi de l'environnement au moment du repas.

Jour 2

La prise en charge des difficultés sensorielles : Notions de protection, de prévention et de respect. Mesures de renforcement sensoriel et zooms sur les différents intervenants.

La prise en charge des difficultés cognitives et comportementales : Psychoéducation et programmes comportementaux.

Pratique clinique : Présentation d'activités, études de cas et questionnements.



Pour une formation dédiée au trouble de l'intégration sensorielle, rendez-vous p. 18





Sexualité et autisme



INTERVENANTE

Marie GOLBERY JAGNOUX, Psychomotricienne



VOLUME HORAIRE

1 journée (7 heures)



Objectifs : Cette formation a pour objectif de sensibiliser les professionnels sociaux et médicaux à la prise en compte et à l'accompagnement de la vie sexuelle et affective des jeunes et adultes présentant un TSA. Elle permet un changement de regard sur un sujet parfois tabou et propose un accompagnement éducatif à la sexualité dans le respect du cadre légal français et en accord avec les recommandations de bonnes pratiques dans l'autisme.

Programme:

Programme mis à jour
le 10 Novembre 2020

Jour 1

Définir la sexualité : Qu'est-ce que la sexualité ?
Définition d'un sujet tabou.

Cadre légal/moral

Sexualité et autisme : Quelles particularités liées au trouble du spectre de l'autisme impactent la sexualité ?

L'éducation sexuelle : Pour qui ? Comment ? Quels outils ?

La masturbation

Habiletés sociales et vie affective



Programme en cours de finalisation.
N'hésitez pas à nous écrire pour
obtenir le programme plus détaillé, dès
Septembre 2020.





www.oseoformation.fr

Oséo Formation – 10, rue Jacques Brel, 62121 Achiet-le-Grand
SARL au capital de 800 euros, RCS d'Arras, immatriculée sous le
numéro 882.466.543 à la préfecture d'Arras
N° SIRET : 88246654300015

Nous contacter :



07.83.04.55.44



contact.oseoformation@gmail.com